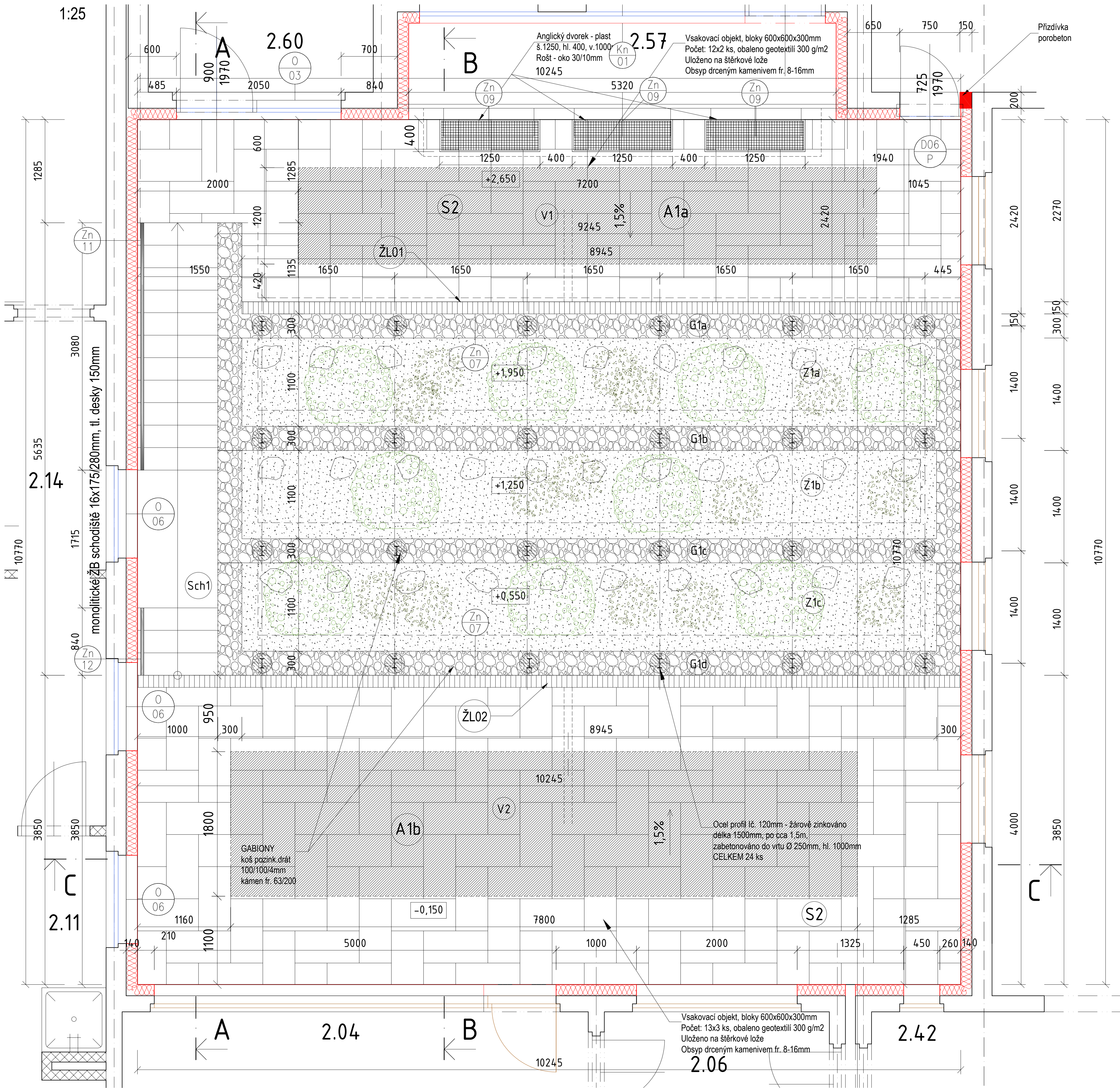


PŮDORYS ATRIA 1

1:25



PODMINKY A ZÁSADY PRO POUŽITÍ PROJEKTOVÉ DOKUMENTACE:

PŘESNÉ ROZMĚRY JE NUTNO OVĚŘIT ZHOTOVITELEM PŘÍMO NA STAVBĚ V PRŮBĚHU REALIZACE.

PŘÍPADNÉ ÚPRAVY PROJEKTOVÉ DOKUMENTACE MUSÍ BÝT SCHVÁLENY ZODPOVĚDNÝM PROJEKTANTEM, TECHNICKÝM DOZOREM INVESTORA A INVESTOREM. O PŘÍPADNÉ NESROVNALOSTI PROJEKTOVÉ DOKUMENTACE OPROTI SKUTEČNOSTI BUDE PROJEKTANT NEPRODLENĚ INFORMOVÁN TAK, ABY MOHL PROVĚST PŘÍSLUŠNÉ KOREKCE PROJEKTOVÉ DOKUMENTACE.

REALIZACE STAVBY BUDE PROVEDENA V SOULADU S PLATNÝMI ČESKÝMI A EVROPSKÝMI NORMAMI, PLATNÝMI VYHLÁŠKAMI A OBECNÉ TECHNICKÝMI PŮDORYS NA VÝSTAVBU.

SOUČÁSTÍ TĚTO PROJEKTOVÉ DOKUMENTACE NENÍ DOKUMENTACE PRO POMOCNÉ PRÁCE A KONSTRUKCE, VÝROBNĚ TECHNICKÁ DOKUMENTACE, DOKUMENTACE VÝROBKŮ DODANÝCH NA STAVBU, VÝKRESY PREFABRIKÁTŮ A MONTÁŽNÍ DOKUMENTACE. POKUD JE NUTNO ZPRACOVAT NĚKTEROU Z TĚCHTO DOKUMENTACÍ, JE VŽDY O SOUČÁSTI DODAVATELSKÉ DOKUMENTACE.

VEŠKERÁ VÝROBA A ZABUDOVÁNÍ PRVKŮ STAVBY, ČÁSTI KONSTRUKCÍ, KOMPLETAČNÍCH KONSTRUKCÍ A POUŽITÝCH SYSTÉMŮ NA STAVBĚ BUDE PROVEDENA PODLE DODAVATELEM ZPRACOVANÉ DÍLENSKÉ DOKUMENTACE NEBO TECHNICKÝCH LISTŮ JEDNOTLIVÝCH VÝROBKŮ A NA ZÁKLADĚ INVESTOREM A ARCHITEKTEM SCHVÁLENÝCH VZORKŮ.

POUŽITÉ SYSTÉMY BUDOU OBSAHOVAT DOPLŇKOVÉ A KOMPLETAČNÍ PRVKY DANÉHO SYSTÉMU, STANOVENÉ VÝROBCEM A BUDOU REALIZOVÁNY V SOULADU S APLIKAČNÍMI POSTUPY VÝROBCE.

TATO DOKUMENTACE JE URČENA PRO ÚČELY PROVÁDĚNÍ STAVBY. TATO DOKUMENTACE JE OCHRÁNĚNA VE VŠECH JEJÍCH ČÁSTECH AUTORSKÝM ZÁKONEM.

VŠECHNY OCELOVÉ KONSTRUKCE V EXTERIÉRU BUDOU ŽÁROVĚ ZINKOVÁNY.

PROJEKTANT SI VYHAZUJE PRÁVO ÚČASTI PŘI URČOVÁNÍ DETAILNÍHO ŘEŠENÍ KONSTRUKCÍ, VÝROBKŮ, MATERIÁLŮ A PŘI URČOVÁNÍ VÝSLEDNÉHO TVAROVÉHO A BAREVNÉHO ŘEŠENÍ.

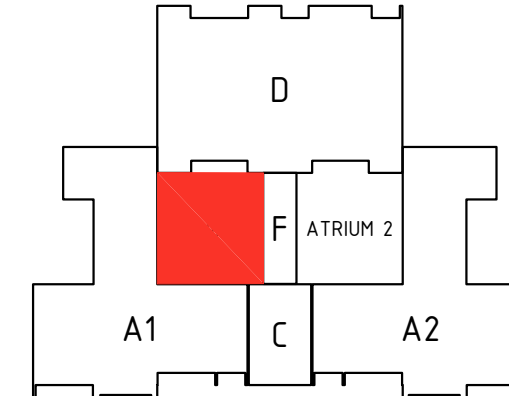
LEGENDA PLOCH :

Č. M.	NÁZEV PLOCHY	M ²	MATERIÁL
A1a	ATRIUM 1 - HORNÍ ÚROVEŇ	39.44	BETONOVÁ DLAŽBA 600x300x60mm
A1b	ATRIUM 1 - SPODNÍ ÚROVEŇ	23.32	BETONOVÁ DLAŽBA 600x300x60mm
Sch1	ATRIUM 1 - SCHODIŠTĚ	5.63	SCHODIŠŤOVÁ BETONOVÁ DLAŽBA
G1a	GABION 1a - atrium 1	3.11	KOŠE NA GABIONY 100X100mm, Ø4mm, drcené kamenivo fr. 63-200mm
G1b	GABION 1b - atrium 1	3.43	KOŠE NA GABIONY 100X100mm, Ø4mm, drcené kamenivo fr. 63-200mm
G1c	GABION 1c - atrium 1	3.43	KOŠE NA GABIONY 100X100mm, Ø4mm, drcené kamenivo fr. 63-200mm
G1d	GABION 1d - atrium 1	3.43	KOŠE NA GABIONY 100X100mm, Ø4mm, drcené kamenivo fr. 63-200mm
Z1a	ZÁHON 1a - atrium 1	9.51	ZÁHON osázený keři a trvalkami, zahradnický sustrát, mulčovací kůra, včetně automatického zavlažovacího systému
Z1b	ZÁHON 1b - atrium 1	9.51	ZÁHON osázený keři a trvalkami, zahradnický sustrát, mulčovací kůra, včetně automatického zavlažovacího systému
Z1c	ZÁHON 1c - atrium 1	9.51	ZÁHON osázený keři a trvalkami, zahradnický sustrát, mulčovací kůra, včetně automatického zavlažovacího systému
	BETONOVÁ PLOCHA	68.40	Betonová dlažba beze spar
	PLOCHA CELKEM	110.34	

LEGENDA MATERIÁLŮ A PRVKŮ

- GABIONY
- ZAHRADNICKÝ SUBSTRÁT + MULČOVACÍ KŮRA
- BETONOVÁ DLAŽBA 600 X 300, TL. 60MM
- VSAKOVACÍ OBJEKTY
- KEŘE, TRVALKY
- KAMENNÉ PLACÁKY
- ANGLICKÉ DVORKY 1250X400, v. 1000mm
- ODVODŇOVACÍ ŽLABY DN 100/110
- OCEL PROFIL IČ. 120MM - ŽÁROVĚ ZINKOVÁNO DĚLKA 1500MM, PO CCA 1,5M, ZABETONOVÁNO DO VRTU Ø 250MM, HL. 1000MM

SCHEMA:



0 1 1.5 2 2.5 5

±0,000 = 233.400 m.n.m. B. p.V.
SOUDRADNICOVÝ SYSTÉM: S-JTSK, VÝŠKOVÝ SYSTÉM: BPV

NÁZEV A ADRESA STAVBY / Project name		STAVEBNÍK / Investor	
Revitalizace objektu MŠ JAHŮDKA v Praze 12 Krouzova 10, č.p. 3036, 143 00 Praha 12 parc. č. 4117/26 kat. území: Modřany [728616]		Městská část Praha 12 Generála Šišky 2375/6 143 00 Praha 4 - Modřany IČ: 00231151	
Ing. arch. Jan Mudra Holoubkov 81, 338 01 Holoubkov ČKA: 03150, IČ: 66340110 Kancelář: Na Petřínách 55, 162 00 Praha 6 Tel.: +420 777 607 027 jan.mudra@seznam.cz		Ing. arch. Jan Mudra Holoubkov 81, 338 01 Holoubkov ČKA: 03150, IČ: 66340110 Kancelář: Na Petřínách 55, 162 00 Praha 6 Tel.: +420 777 607 027 jan.mudra@seznam.cz	
Ing. arch. Jan Mudra KONTROLNÍ / Controlling		Ing. arch. Jan Mudra OBSAH VÝKRESU / Drawing Content	
STUPEŇ / Stage		DOKUMENTACE PRO PROVÁDĚNÍ STAVBY	
PŮDORYS ATRIA 1		MĚRNO / Scale: 1:25	
ČÁST DOKUMENTACE - PROFESÍ / Part documentation		FORMÁT: 8x44	
D.1.1 - ARCHITEKTONICKO-STAVEBNÍ ŘEŠENÍ		MŠ JAH DPS D.1.1 B.011	

AUTOREM TĚTO PROJEKTOVÉ DOKUMENTACE JE ING. ARCH. JAN MUDRA, 338 01 HOLOUBKOV 81, TEL. 777 607 027, ČKA 3150
TATO PROJEKTOVÁ DOKUMENTACE JE OCHRÁNĚNA AUTORSKÝM ZÁKONEM A NEMŮŽE BÝT POUŽITA BEZ SOUHLASU AUTORA.